

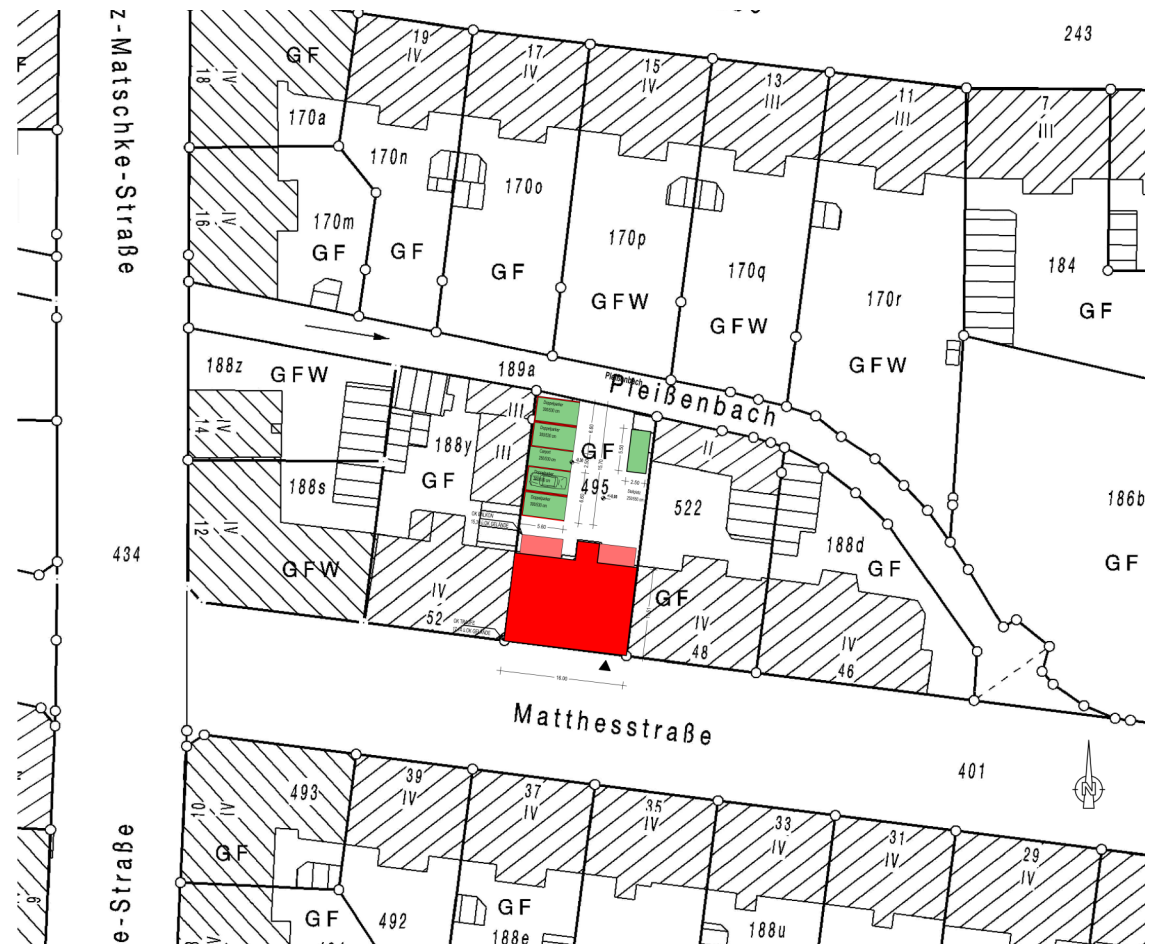


Matthesstraße 50



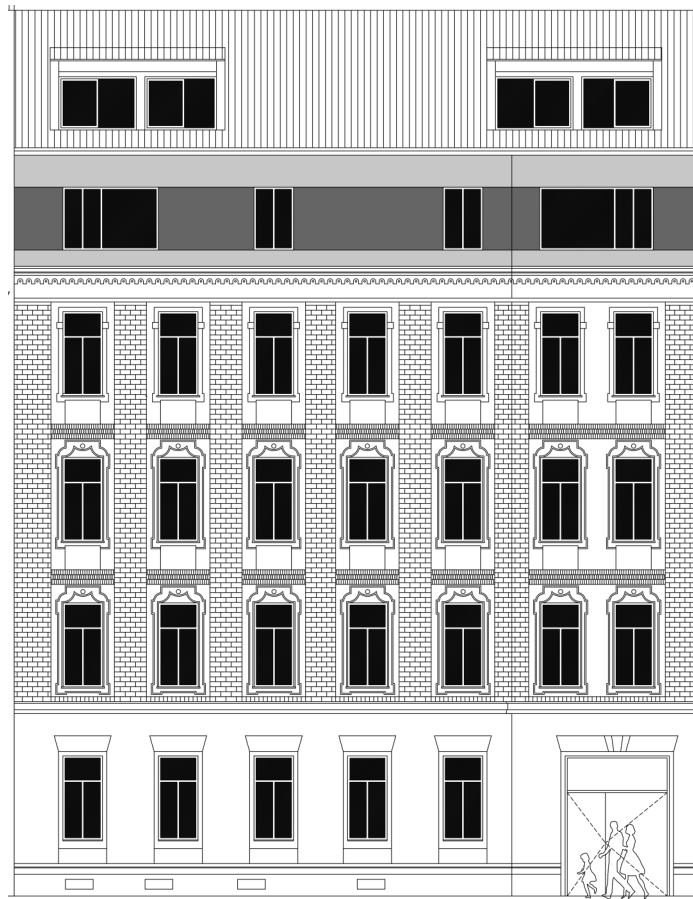
Die Lage.

Unweit des Schloßteiches, zwischen Schloßchemnitz und Kaßberg, liegt die Matthesstraße inmitten zweier bevorzugter Wohnviertel von Chemnitz. Das Haus Matthesstraße 50 befindet sich in zentraler Lage direkt am Pleißenbach inmitten eines Karrees in der ruhigen Sackgasse. Es bietet eine sehr gute infrastrukturelle Anbindung und hat Einkaufsmöglichkeiten für den täglichen Bedarf in unmittelbarer Nähe. In wenigen Minuten gelangt man zu Fuß zum Schloßteich mit den ausgedehnten Parkanlagen, bis hin zum Schönherrpark.



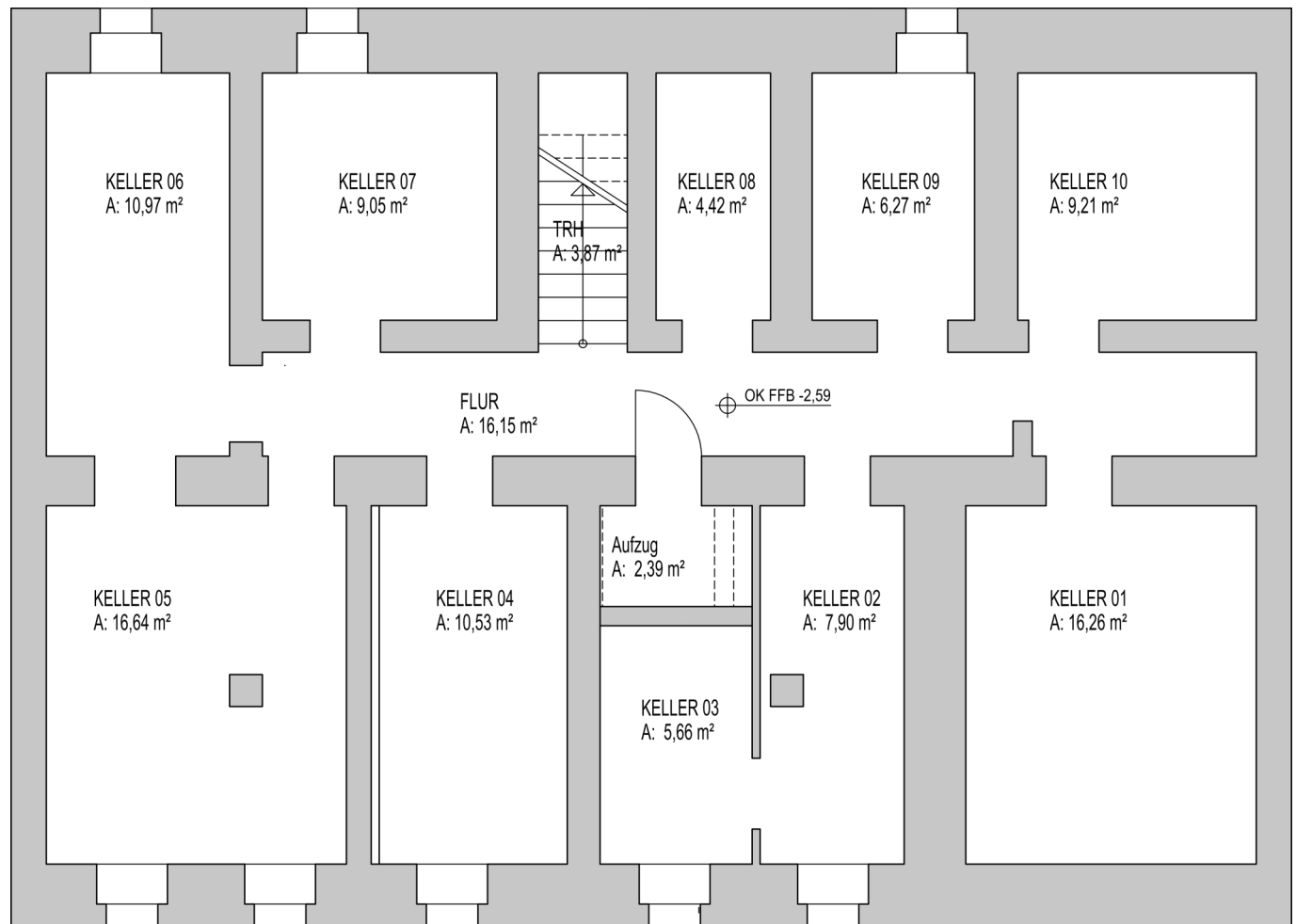
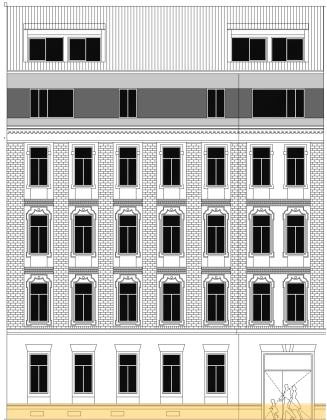
Das Objekt.

Das Gebäude Matthesstraße 50 in Chemnitz wird, modernsten bauphysikalischen Anforderungen entsprechend, hochwertig saniert. Hierbei entstehen ansprechende und funktionale Wohnungsgrundrisse, die für Einnutzer individuell gestaltbar sind.



Das Untergeschoss.

Das Fundament des Hauses bildet das Untergeschoss. Dieses bietet gute Lager- und Aufbewahrungsmöglichkeiten für jede Wohneinheit des Hauses.

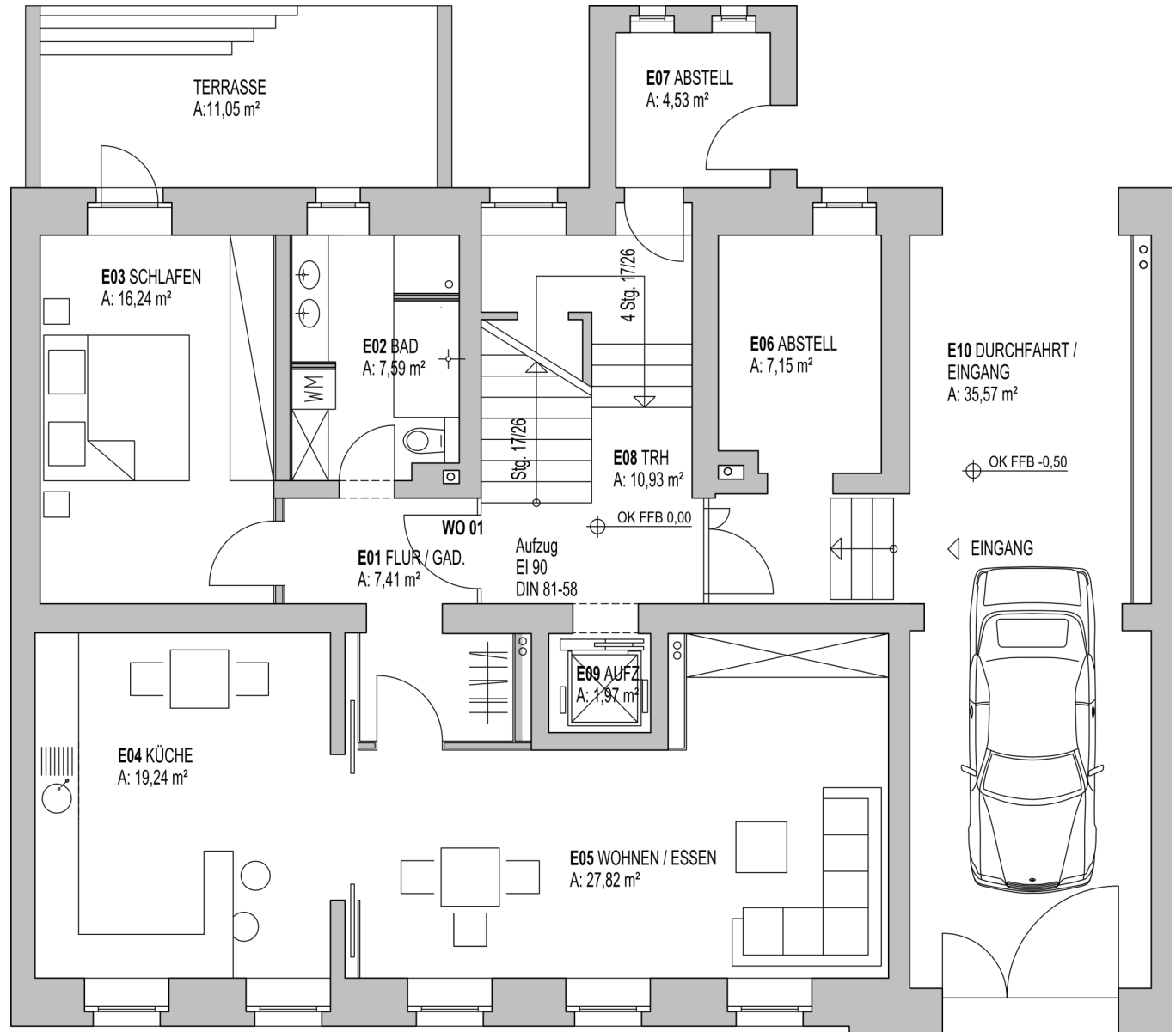
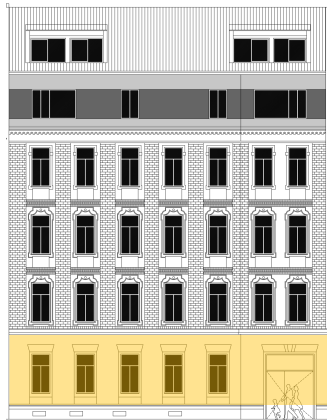


Wohneinheit 1

2-Raum-Wohnung

Grundfläche: 89,30 m²

Wohnfläche: 83,80 m²



Wohneinheit 2

2-Raum-Wohnung

Grundfläche: 75,36 m²

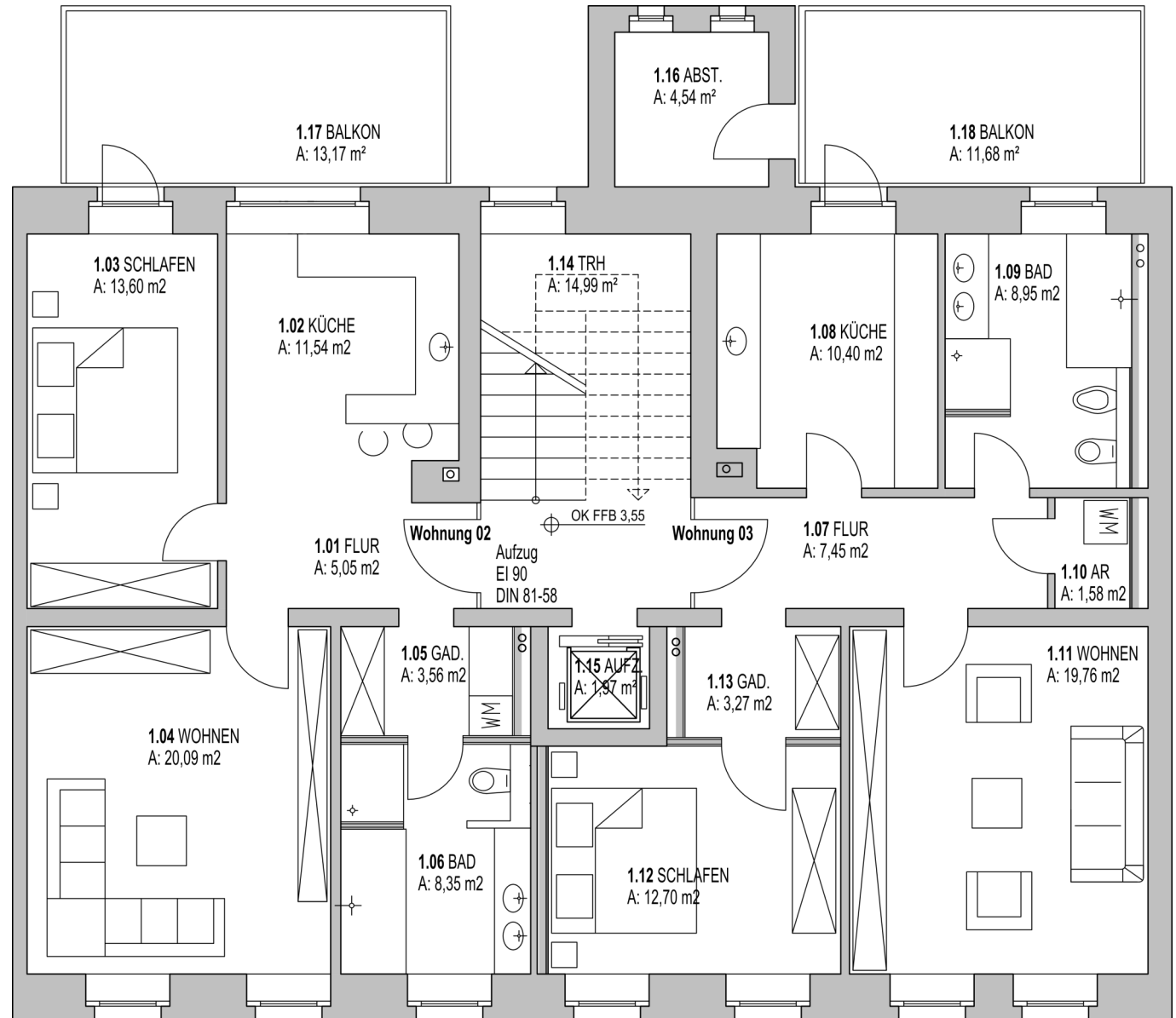
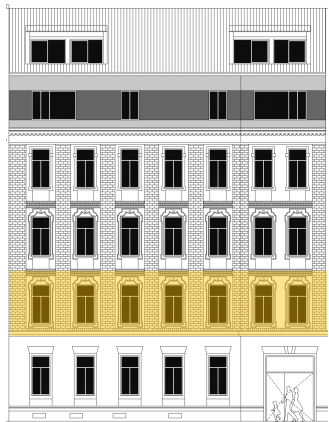
Wohnfläche: 68,78 m²

Wohneinheit 3

2-Raum-Wohnung

Grundfläche: 73,87 m²

Wohnfläche: 68,03 m²



Wohneinheit 4

2-Raum-Wohnung

Grundfläche: 75,36 m²

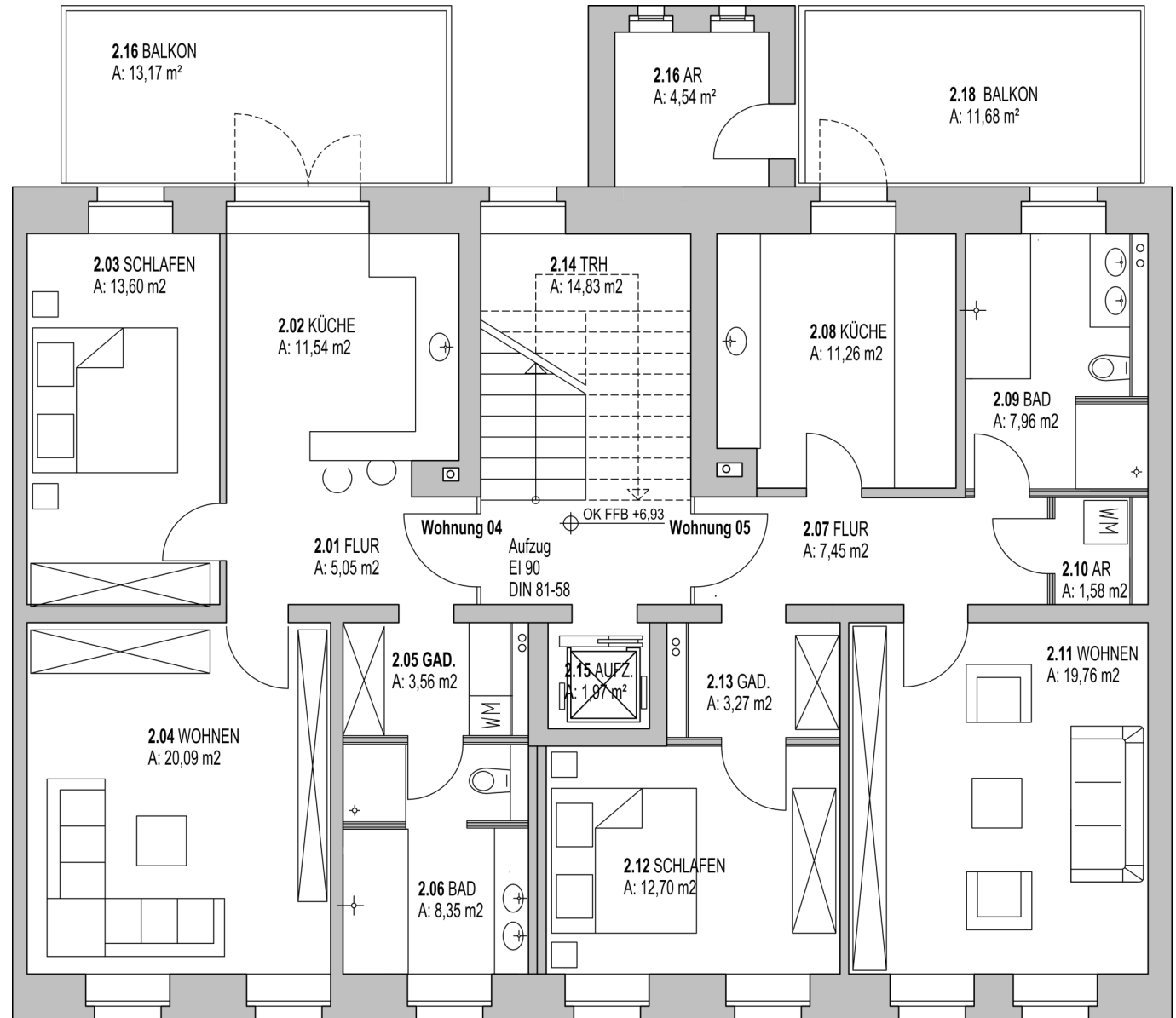
Wohnfläche: 68,78 m²

Wohneinheit 5

2-Raum-Wohnung

Grundfläche: 80,20 m²

Wohnfläche: 74,36 m²



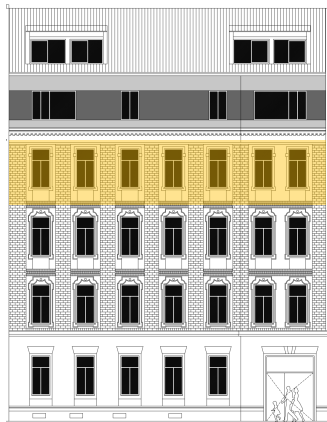
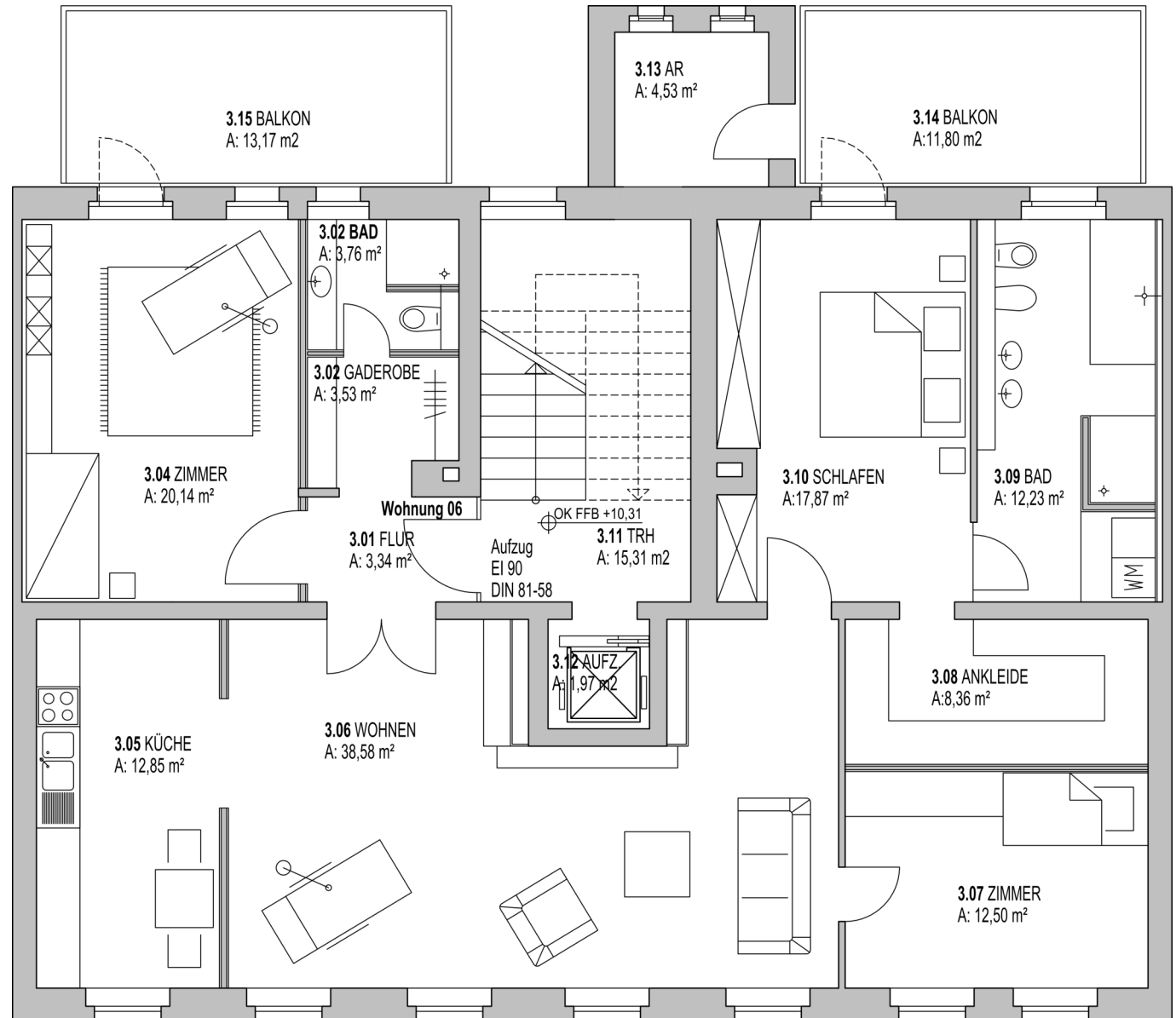
Wohneinheit 6

Variante 1

4-Raum-Wohnung

Grundfläche: 162,66 m²

Wohnfläche: 150,18 m²



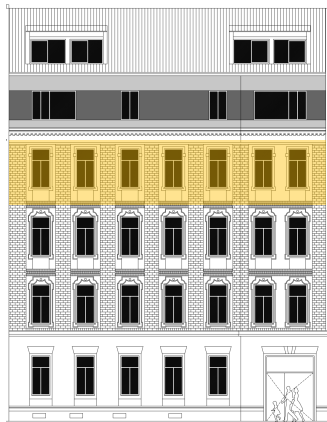
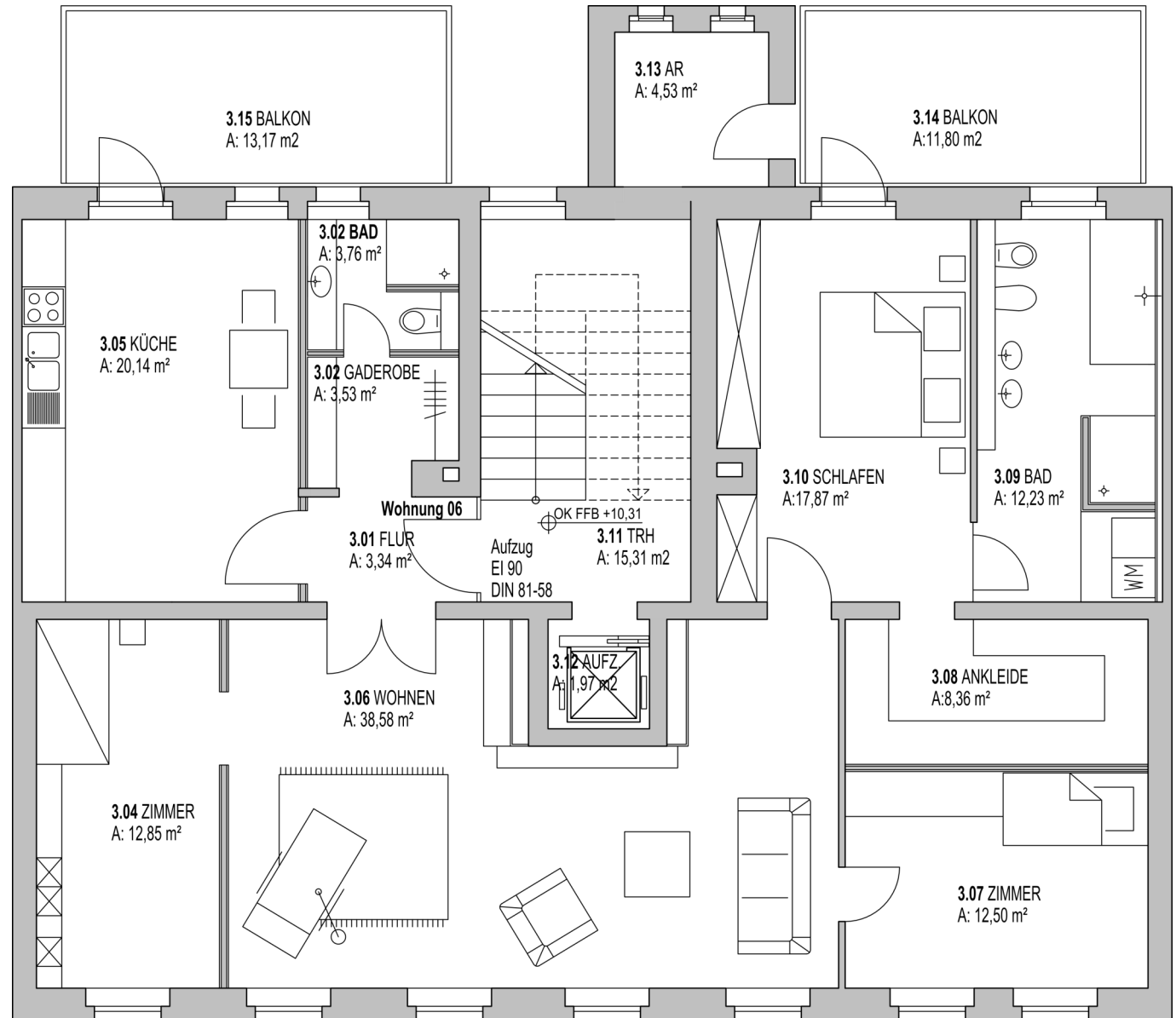
Wohneinheit 6

Variante 2

3,5-Raum-Wohnung

Grundfläche: 162,66 m²

Wohnfläche: 150,18 m²



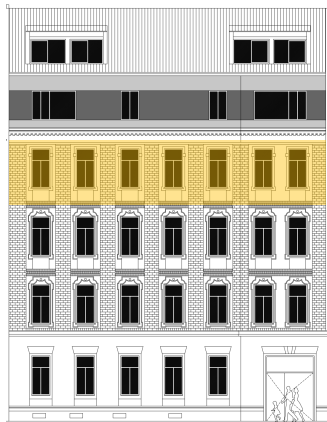
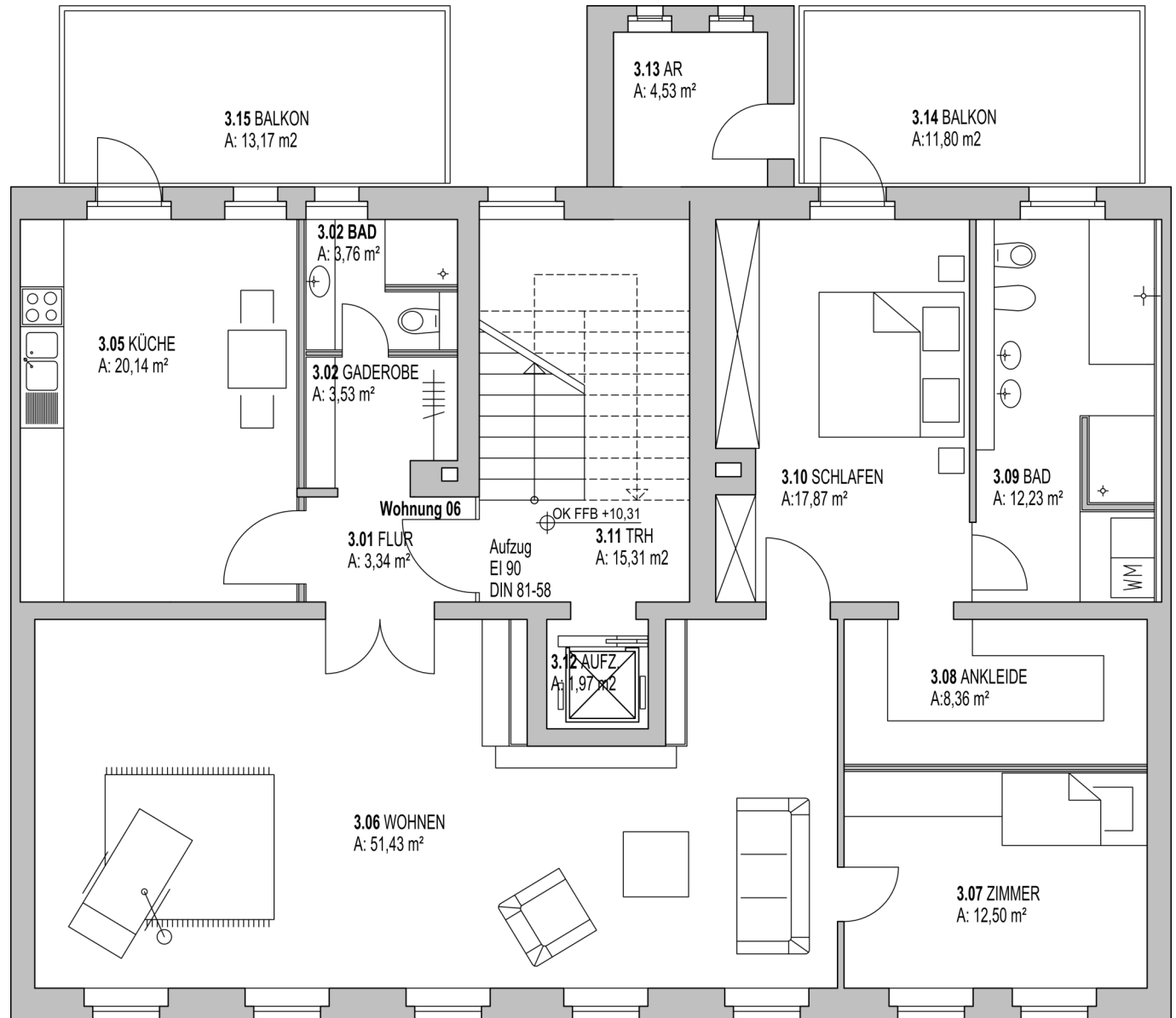
Wohneinheit 6

Variante 3

3-Raum-Wohnung

Grundfläche: 162,66 m²

Wohnfläche: 150,18 m²

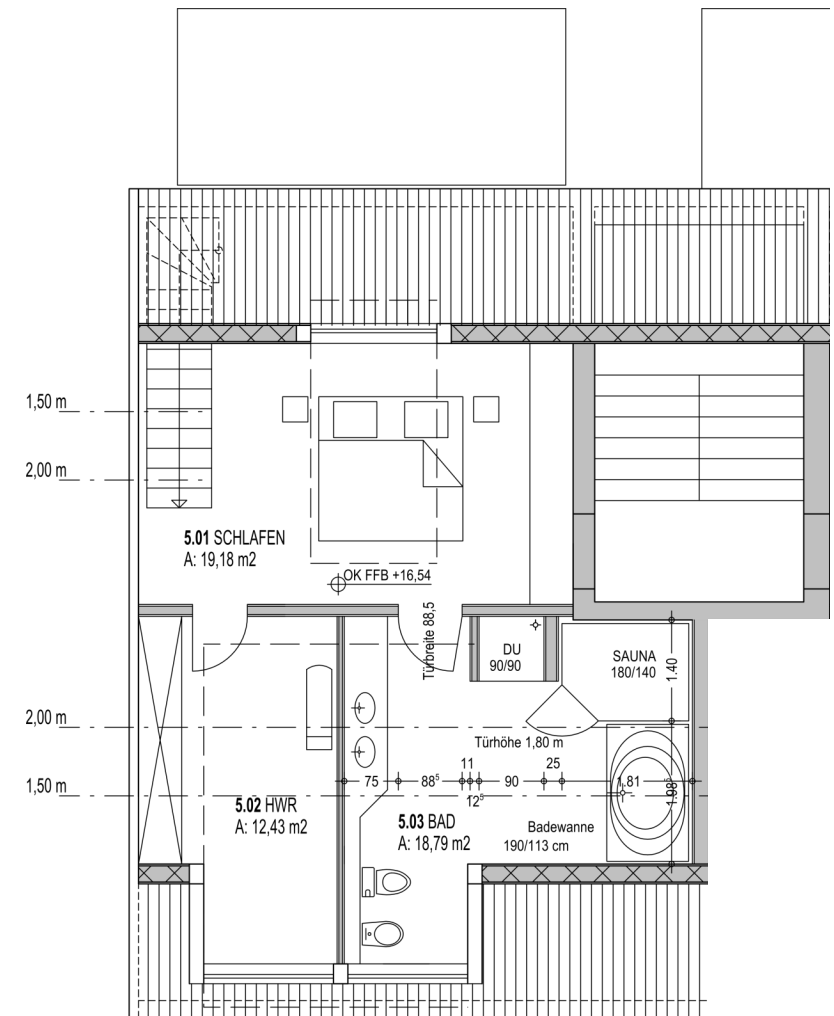
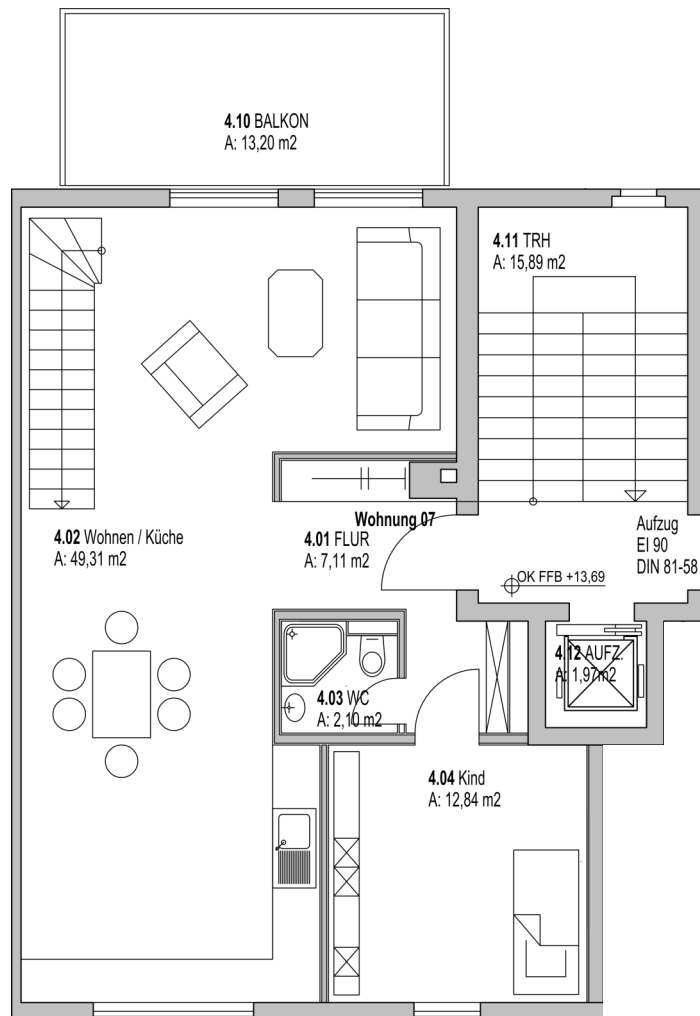
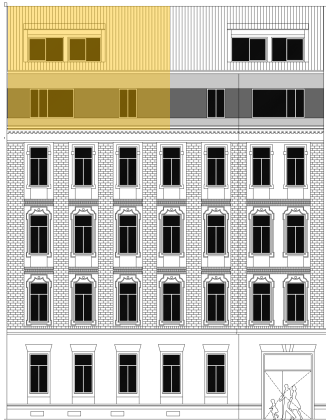


Wohneinheit 7

4-Raum-Wohnung

Grundfläche: 134,96 m²

Wohnfläche: 128,36 m²

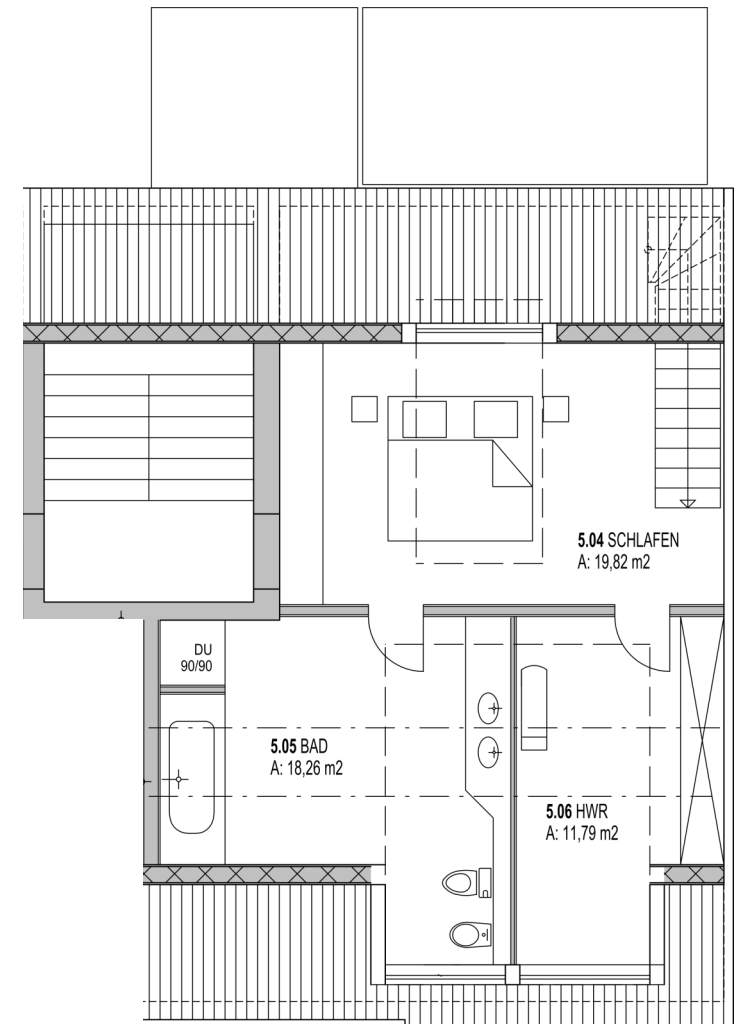
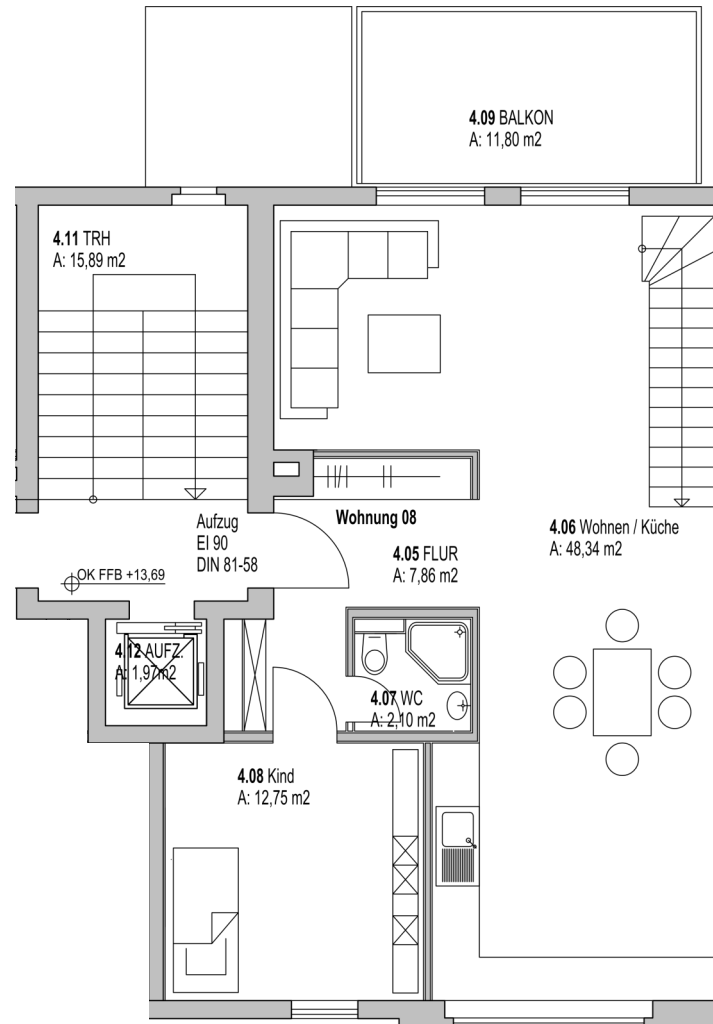


Wohneinheit 8

4-Raum-Wohnung

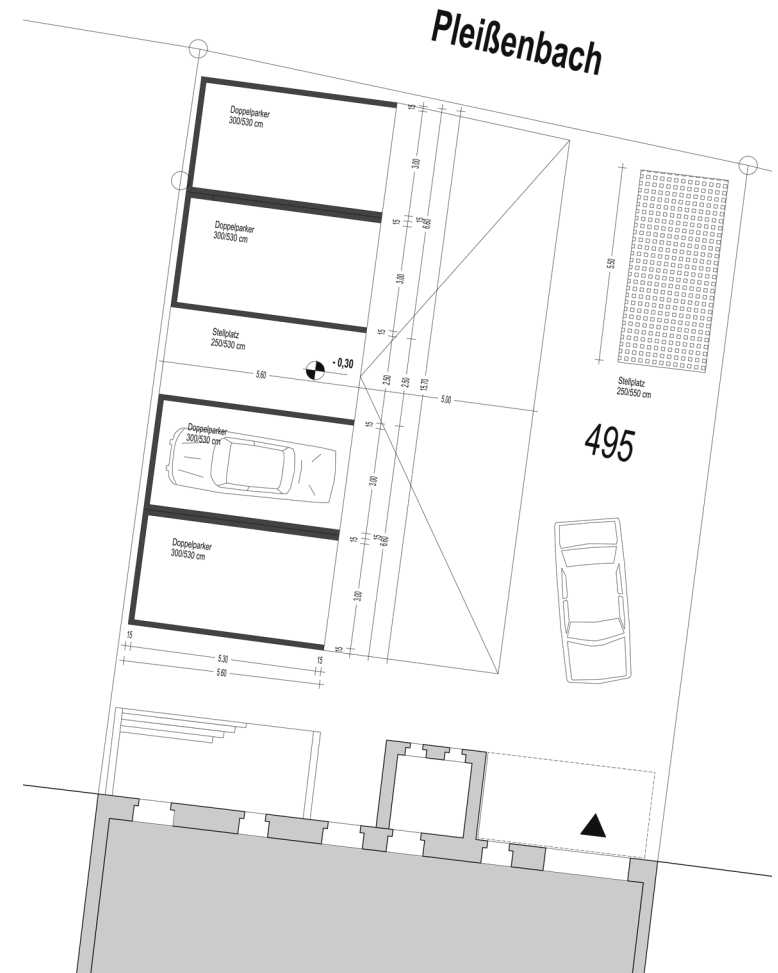
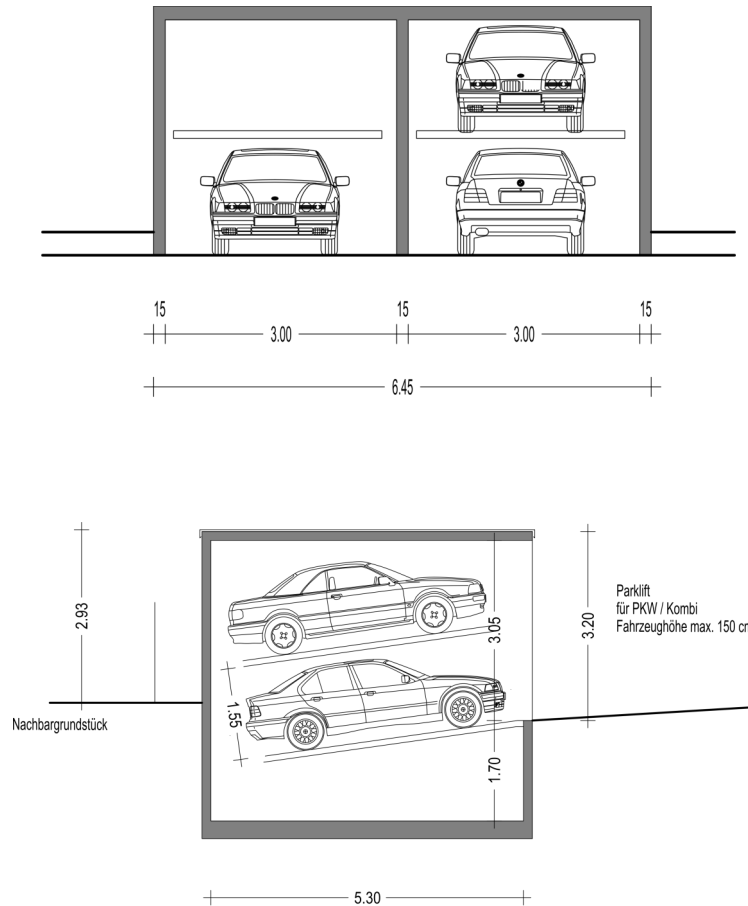
Grundfläche: 132,72 m²

Wohnfläche: 126,82 m²



Der Innenhof.

Neben guter infrastruktureller Anbindung und sehr gut zu Fuß erreichbaren Einrichtungen des täglichen Bedarfs, dürfen die Möglichkeiten zum Abstellen des Fahrzeuges nicht fehlen. Hierfür sind neben den zahlreichen Parkmöglichkeiten in der Matthesstraße auch private Stellplätze vorgesehen.





Ihr Ansprechpartner



Michael G. Oberacher

m.oberacher@consultatio-ag.de

+49-151-54742538

Sankt-Rasso-Weg 3

D-86911 Diessen

Impressum

Design, Fotos und Text von Dipl.-Wirt.-Ing. Daniel Neumann | Grundrisse und Pläne von Dipl. Ing. Architektin Uta Riebisch von Architekturkanal | Park von Jordan Gurrieri auf The Noun Project
Shopping von Juan Pablo Bravo auf The Noun Project | Bus Stop von Marc Serre auf The Noun Project | City von inna belenkey auf The Noun Project | Train Station von Pierre-Luc Auclair auf The Noun Project